



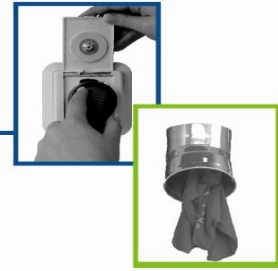
Art.Nr.	<b>Wäscheabwurfssystem</b> <b>ROBUSTO</b> <b>Preisliste ab Januar 2018</b>  <b>Beschreibung: DN 300 mm</b>	EUR	EUR
		ohne MwSt	inkl. 19% MwSt
<b>Alle Robusto - Einwurftüren sind kombinierbar mit Bügelgriff, Griffmulde oder Muschelgriff und Schlüsselschloss oder Schnappschloss</b>			
<b>EINWURFTÜREN</b>			
818210	<b>Einwurfür Stahlblech</b> , bepulvert, RAL 9010 weiß, 290 x 290 mm eckig - <b>Frontaleinwurf</b> - Sichtmaß 400 x 400 mm mit Schloss, Anschlag rechts oder links, <i>Bügelgriff</i>	212,10	252,40
818310	<b>Einwurfür Stahlblech</b> , bepulvert, RAL 9010 weiß, 290 x 290 mm eckig - <b>Frontaleinwurf</b> - Sichtmaß 400 x 400 mm mit Schloss, Anschlag rechts oder links, <i>Griffmulde</i>	215,13	256,00
818410	<b>Einwurfür Stahlblech</b> , bepulvert, RAL 9010 weiß, 290 x 290 mm eckig - <b>Frontaleinwurf</b> - Sichtmaß 400 x 400 mm mit Schloss, Anschlag rechts oder links, <i>Muschelgriff</i>	215,13	256,00
818510	<b>Einwurfür Stahlblech</b> , Ausführung wie 818310 mit <i>Griffmulde</i> - <b>Frontaleinwurf</b> - jedoch doppelwandig und umlaufende Dichtung	268,91	320,00
818610	<b>Einwurfür Stahlblech</b> , Ausführung wie 818410 mit <i>Muschelgriff</i> - <b>Frontaleinwurf</b> - jedoch doppelwandig und umlaufende Dichtung	252,10	300,00
818710	<b>Einwurfür Stahlblech</b> , Ausführung wie 818210 mit <i>Bügelgriff</i> - <b>Frontaleinwurf</b> - jedoch doppelwandig und umlaufende Dichtung	252,10	300,00
818211	<b>Einwurfür Edelstahl V2A</b> , 290 x 290 mm eckig - <b>Frontaleinwurf</b> - Sichtmaß 400 x 400 mm mit Schloss, Anschlag rechts oder links, <i>Bügelgriff</i>	306,72	365,00
818311	<b>Einwurfür Edelstahl V2A</b> , 290 x 290 mm eckig - <b>Frontaleinwurf</b> - Sichtmaß 400 x 400 mm mit Schloss, Anschlag rechts oder links, <i>Griffmulde</i>	306,72	365,00
818411	<b>Einwurfür Edelstahl V2A</b> , 290 x 290 mm eckig - <b>Frontaleinwurf</b> - Sichtmaß 400 x 400 mm mit Schloss, Anschlag rechts oder links, <i>Muschelgriff</i>	306,72	365,00
818711	<b>Einwurfür Edelstahl V2A</b> , Ausführung wie 818211 mit <i>Bügelgriff</i> - <b>Frontaleinwurf</b> - jedoch doppelwandig und umlaufende Dichtung	356,30	424,00
818220	<b>Einwurfür Stahlblech</b> , bepulvert, RAL 9010 weiß, 290 x 290 mm eckig, - <b>Frontaleinwurf</b> - Sichtmaß 400 x 400 mm mit Schloss+ <i>Bügelgriff</i> , Anschlag nach unten mit Ausfallsicherung	249,58	297,00
818320	<b>Einwurfür Stahlblech</b> , bepulvert, RAL 9010 weiß, 290 x 290 mm eckig, - <b>Frontaleinwurf</b> - Sichtmaß 400 x 400 mm mit Schloss+ <i>Griffmulde</i> , Anschlag nach unten mit Ausfallsicherung	250,42	298,00
818221	<b>Einwurfür Edelstahl V2A</b> , 290 x 290 mm eckig, - <b>Frontaleinwurf</b> - Sichtmaß 400 x 400 mm mit Schloss+ <i>Bügelgriff</i> , Anschlag nach unten mit Ausfallsicherung	344,54	410,00
818321	<b>Einwurfür Edelstahl V2A</b> , RAL 9010 weiß, 290 x 290 mm eckig, - <b>Frontaleinwurf</b> - Sichtmaß 400 x 400 mm mit Schloss+ <i>Griffmulde</i> , Anschlag nach unten mit Ausfallsicherung	344,54	410,00
818260	<b>Einwurfür Stahlblech</b> , bepulvert, RAL 9010, 290 x 290 mm eckig, - <b>Frontaleinwurf</b> - Sichtmaß 400 x 400 mm mit Schloss und <i>Bügelgriff</i> , Anschlag oben, <i>Tür nach innen öffnend</i>	357,14	425,00
818261	<b>Einwurfür Edelstahl V2A</b> , 290 x 290 mm eckig - <b>Frontaleinwurf</b> - Sichtmaß 400 x 400 mm mit Schloss und <i>Bügelgriff</i> , Anschlag oben <i>Tür nach innen öffnend</i>	388,65	462,49



<b>Wäscheabwurfssystem ROBUSTO</b> <b>Preisliste ab Januar 2018</b>		EUR	EUR
Art.Nr.	Beschreibung: DN 300 mm	ohne MwSt	inkl. 19% MwSt
<b>EINWURFTÜREN</b>			
818250	Einwurftür Stahlblech, bepulvert, RAL 9010, weiß, eckig, Innenmaß 290 x 290 mm, Sichtmaß 400 x 400 mm, mit Schloss und <i>Bügelgriff</i> , Anschlag nach unten mit Ausfallsicherung, Kipptiefe 230 mm	-Kippmuldeneinwurf-	250,42 298,00
818550	Einwurftür Stahlblech, Ausführung wie 818250, mit <i>Griffmulde</i> jedoch doppelwandig und umlaufender Dichtung	-Kippmuldeneinwurf-	294,12 350,00
818650	Einwurftür Stahlblech, Ausführung wie 818250, mit <i>Muschelgriff</i> jedoch doppelwandig und umlaufender Dichtung	-Kippmuldeneinwurf-	294,12 350,00
818750	Einwurftür Stahlblech, Ausführung wie 818250, mit <i>Bügelgriff</i> jedoch doppelwandig und umlaufender Dichtung	-Kippmuldeneinwurf-	292,44 348,00
818251	Einwurftür Edelstahl V2A, eckig, Innenmaß 290 x 290 mm, Sichtmaß 400 x 400 mm, mit Schloss und <i>Bügelgriff</i> , Anschlag nach unten mit Ausfallsicherung, Kipptiefe 230 mm	-Kippmuldeneinwurf-	344,54 410,00
818551	Einwurftür Edelstahl, Ausführung wie 818251, <i>Griffmulde</i> jedoch doppelwandig und umlaufender Dichtung	-Kippmuldeneinwurf-	344,54 410,00
818651	Einwurftür Edelstahl, Ausführung wie 818251, <i>Muschelgriff</i> jedoch doppelwandig und umlaufender Dichtung	-Kippmuldeneinwurf-	344,54 410,00
818751	Einwurftür Edelstahl, Ausführung wie 818251, <i>Bügelgriff</i> jedoch doppelwandig und umlaufender Dichtung	-Kippmuldeneinwurf-	389,92 464,00
818230	Einwurftür Stahlblech, bepulvert, RAL 9010 weiß, eckig/rund Flansch 60 mm, innen 290 mm Ø, Sichtmaß 400 x 400 mm, mit Schloss und <i>Bügelgriff</i>	-Vertikaleinwurf-	231,09 275,00
818330	Einwurftür Stahlblech, bepulvert, RAL 9010 weiß, eckig/rund, Flansch 60 mm, innen 290 mm Ø, Sichtmaß 400 x 400 mm, mit Schloss und <i>Griffmulde</i>	-Vertikaleinwurf-	247,90 295,00
818231	Einwurftür Edelstahl V2A, eckig/rund Flansch 60 mm, innen 290 mm Ø, Sichtmaß 400 x 400 mm, mit Schloss und <i>Bügelgriff</i>	-Vertikaleinwurf-	317,65 378,00
818331	Einwurftür Edelstahl V2A, eckig/rund Flansch 60 mm, innen 290 mm Ø, Sichtmaß 400 x 400 mm, mit Schloss und <i>Griffmulde</i>	-Vertikaleinwurf-	317,65 378,00
818731	Einwurftür Edelstahl V2A, eckig/rund Flansch 110 mm, innen 296 mm Ø, Sichtmaß 360 x 360 mm, mit Schloss, runder <i>Griffmulde</i> und umlaufender Dichtung	-Vertikaleinwurf-	359,66 428,00
818240	Einwurftür Stahlblech, bepulvert, RAL 9010 weiß, rund/rund Flansch 60 mm, innen 290 mm Ø, Sichtmaß 400 mm, mit Schloss und <i>Bügelgriff</i> ,	-Vertikaleinwurf-	242,02 288,00
818340	Einwurftür Stahlblech, bepulvert, RAL 9010 weiß, rund/rund Flansch 60 mm, innen 290 mm Ø, Sichtmaß 400 mm, mit Schloss und <i>Griffmulde</i>	-Vertikaleinwurf-	260,50 310,00
818241	Einwurftür Edelstahl V2A, rund/rund Flansch 60 mm, innen 290 mm Ø, Sichtmaß 400 mm, mit Schloss und <i>Bügelgriff</i> ,	-Vertikaleinwurf-	346,22 412,00
818741	Einwurftür Edelstahl V2A, rund/rund Flansch 110 mm, innen 296 mm Ø, Sichtmaß 360 mm, mit Schloss, runder <i>Griffmulde</i> und umlaufender Dichtung	-Vertikaleinwurf-	364,71 434,00
848280	Einwurftür Stahlblech, bepulvert, RAL 9016 weiß, eckig/eckig <i>Anschlussflansch rund, innen 290 mm Ø</i> , Sichtmaß 400x 400mm, eckig <i>Bügelgriff</i> und Schnappschloss	-Frontal/Vertikaleinwurf-	241,69 287,61



Art.Nr.	Wäscheabwurfssystem ROBUSTO Preisliste ab Januar 2018 Beschreibung: DN 300 mm	EUR	EUR
		ohne MwSt	inkl. 19% MwSt
<b>Montagematerial aus Edelstahl DN 300</b>			
878260	Türschurrenrohr Edelstahl, DIN 1.4301, Schurre 250 mm Länge 1000 mm	289,66	344,70
878261	Schachtrrohr Edelstahl, DIN 1.4301 Länge 500 mm	103,36	123,00
878262	Schachtrrohr Edelstahl, DIN 1.4301 Länge 1000 mm	175,63	209,00
878263	Auswurfrohr Edelstahl, DIN 1.4301, lang 250 mm, umbördelt	99,71	118,65
878266	Schachtdeckel Edelstahl, DIN 1.4301	67,65	80,50
878267	Schachtbogen 15° Edelstahl, DIN 1.4301	144,54	172,00
878268	Schachtbogen 30° Edelstahl, DIN 1.4301	144,96	172,50
878269	Schachtbogen 45° Edelstahl, DIN 1.4301	144,96	172,50
878270	Wandhalterung, Edelstahl, DIN 1.4301	37,65	44,80
878280	Klemmband (Schelle) Edelstahl DN 300	38,07	45,30
878291	Schachtaufleger Edelstahl, DIN 1.4301	118,07	140,50
878296	Teleskop-Wandhalter Edelstahl (150-300 mm ausziehbar) zur Rohrfixierung	75,38	89,70
878300	Auswurf-Klappe, ESt für ESt-Rohr DN 300, cirka 300 mm lang automatisch selbstschließend einstellbar, inkl. Klemmband	181,51	216,00
<b>Montagematerial aus PVC (KG-Rohr 300 mm) und Stahl</b>			
838280	Türschurrenrohr PVC, Länge 1000 mm, Wandung 8 mm, Schurrenlänge 250 mm Schurrenöffnung für alle quadratischen Robusto-Türen	235,29	280,00
838281	Schachtrrohr PVC, Länge 1000 mm	52,94	63,00
838286	Schachtdeckel PVC	59,66	71,00
838287	Schachtbogen 15° PVC	67,23	80,00
838288	Schachtbogen 30° PVC	67,23	80,00
838289	Schachtbogen 45° PVC	67,23	80,00
838290	Schachtaufleger Stahlblech, verzinkt für Schachtrrohr D 300 mm	59,54	70,85
838295	Teleskop-Wandhalter, verzinkt, (150-300 mm ausziehbar) zur Rohrfixierung	51,51	61,30
878315	Auswurf-Klappe, ESt für PVC-Rohr (315 mm) automatisch selbstschließend einstellbar, ohne Klemmband	210,25	250,20
<b>Zubehör für DN 300</b>			
818140	Wäscheauffangsack ca. 50 Liter aus Spezialstoff mit Reißverschluss (PVC 315 mm)	88,19	104,95
818150	Wäscheauffangsack ca. 130 Liter aus Spezialstoff mit Reißverschluss (PVC 315 mm)	92,44	110,00
818141	Wäscheauffangsack ca. 50 Liter aus Spezialstoff mit Reißverschluss für EST Rohr	88,19	104,95
818151	Wäscheauffangsack ca. 130 Liter aus Spezialstoff mit Reißverschluss für EST Rohr	92,44	110,00
<p><b>Lieferung:</b> erfolgt ab Lager Buchholz in der Nordheide / Frachtpauschale 75,00 EURO pro Palette Kleinteile werden mit DPD versandt und nach Gewicht in Rechnung gestellt Inselzuschlag wird nach Aufwand fakturiert</p> <p><b>Zahlung:</b> 7 Tage 2% Skonto oder 30 Tage netto</p> <p><b>Brandschu</b> Grundsätzlich sind beim Einbau von Wäscheabwurfanlagen die örtlichen Brandschutzbestimmungen einzuhalten</p>			



<b>Wäscheabwurfssystem PRIMUS</b> <b>Preisliste ab Januar 2018</b> <b>Beschreibung: DN 285 mm</b>		EUR ohne MwSt	EUR inkl.19% MwSt
Art.Nr.			
<b>EINWURFTÜREN</b>			
Alle "PRIMUS" Türen sind auch mit 300 mm KG-Rohr kombinierbar			
828210	<b>Einwurfür Stahlblech, RAL 9016 weiß bepulvert, -Frontaleinwurf-</b> Rahmen nahtlos, Ecken gerundet, doppelwandig und umlaufender Dichtung, Drehknopf und Schließzylinder, Anschlag rechts oder links, Flansch 90 mm <b>Abmessung:</b> innen 235 mm breit, 345 mm hoch; außen 340 mm breit, 450 mm hoch	350,84	417,50
828221	<b>Einwurfür Edelstahl, gebürstet - Frontaleinwurf-</b> technische Daten wie Artikel # 828210	441,18	525,00
828227	<b>Einwurfür Edelstahl, gebürstet -Frontaleinwurf-</b> Anschlag oben, <i>nach innen öffnend</i> , doppelwandig, Schlüsselschloss und Griffmulde <b>Abmessung:</b> innen 235 mm breit, 345 mm hoch; außen 340 mm breit, 450 mm hoch	405,88	483,00
828215	<b>Einwurfür Stahlblech, RAL 9016 weiß bepulvert -Quadro- -Frontaleinwurf-</b> Rahmen nahtlos, Ecken gerundet, doppelwandig und umlaufender Dichtung, mit Schloss und Griffmulde, Anschlag rechts oder links, Flansch 90 mm <b>Abmessung:</b> innen, 285 mm breit, 285 mm hoch; außen 400 mm breit, 400 mm hoch	428,40	509,80
828211	<b>Einwurfür Edelstahl, gebürstet -Quadro- -Frontaleinwurf-</b> technische Daten wie Artikel # 828215	443,11	527,30
828220	<b>Einwurfür Edelstahl, gebürstet -Kippmuldeneinwurf-</b> Anschlag unten, mit Schlüsselschloss, Kipptiefe 260 mm, Flansch 90 mm Abmessung innen, 235 mm breit, 345 mm hoch Abmessung außen, 340 mm breit, 450 mm hoch	332,02	395,10
828225	<b>Einwurfür Stahlblech, RAL 9016 weiß bepulvert, -Kippmuldeneinwurf-</b> Anschlag unten, mit Schlüsselschloss, Kipptiefe 260 mm, Flansch 90 mm Abmessung innen, 235 mm breit, 345 mm hoch Abmessung außen, 340 mm breit, 450 mm hoch	316,22	376,30
828231	<b>Einwurfür Edelstahl, gebürstet, eckig/rund, -Vertikaleinwurf-</b> Sichtmaß 375 x 375 mm, Innenmaß 295 mm, Flansch 150 mm mit Schlüsselschloss und <i>runder Griffmulde</i> ,	344,54	410,00
828233	<b>Einwurfür Stahlblech, RAL 9016 weiß bepulvert, eckig/rund -Vertikaleinwurf-</b> Sichtmaß 375 x 375 mm, Innenmaß 295 mm, Flansch 150 mm mit Schlüsselschloss und <i>runder Griffmulde</i> ,	264,71	315,00
828235	<b>Einwurfür Edelstahl, gebürstet, rund/rund -Vertikaleinwurf-</b> Sichtmaß 375 mm, Innenmaß 295 mm, Flansch 150 mm mit Schlüsselschloss und <i>runder Griffmulde</i> ,	344,54	410,00
828240	<b>Einwurfür Stahlblech, RAL 9016 weiß bepulvert, rund/rund -Vertikaleinwurf-</b> Sichtmaß 375 mm, Innenmaß 295 mm, Flansch 150 mm mit Schlüsselschloss und <i>runderGriffmulde</i> ,	264,71	315,00
828285	<b>Dichtung U-Form</b> mit Stahleinlage für Vertikaleinwurf als Kantenschutz, ca. 120 cm lang Verwendung für Vertikaleinwurf Türen mit Innenmaß 295 mm auf DN 285	7,56	9,00
828241	<b>PILASTER, freistehend aus Edelstahl, Modell " STARLET"</b> hochglanz poliert, ca. 98 cm/84 cm, mit <i>Griffmulde</i> , -nicht abschliessbar-	794,12	945,00
828242	<b>PILASTER, freistehend aus Edelstahl, Modell "DIVA"</b> hochglanz, poliert, ca. 98 cm hoch, Einwurfür mit Drehknopf -nicht abschliessbar-	621,01	739,00
<b>Die "PILASTER" Modelle sind auch für DN 300 und DN 250 lieferbar</b>			



<b>Wäscheabwurfssystem PRIMUS</b>			
<b>Preisliste ab Januar 2018</b>			
<b>Art.Nr.</b>	<b>Beschreibung: DN 285 mm</b>	<b>EUR ohne MwSt</b>	<b>EUR inkl.19% MwSt</b>
<b>EDELSTAHL V2A nach DIN 1.4301 -hochglanz-</b>			
828266	Schachtdeckel Edelstahl, obere Abdeckung	55,88	66,50
828260	Türschurrenrohr Edelstahl, Länge 980 mm, Schurrenlänge 150 mm 358 x 259 x 150 mm	266,26	316,85
821000	Schachtrohr Edelstahl, Länge 1000 mm	116,39	138,50
820500	Schachtrohr Edelstahl, Länge 500 mm	70,17	83,50
820300	Schachtrohr Edelstahl, Länge 300 mm	71,85	85,50
820160	Schachtrohr Edelstahl, Länge 150 mm	33,61	40,00
820110	Auswurfrohr, umbördelt 100 mm	46,64	55,50
822200	Übergangsstück Edelstahl von 285 mm auf 300 mm	74,37	88,50
828268	Schachtbogen 30° Versatz aus Edelstahl	100,84	120,00
828328	Auswurf-Klappe, Edelstahl für ES-Rohr DN 285, cirka 300 mm hoch automatisch, selbstschließend einstellbar, inkl. Klemmband	168,07	200,00
<b>Montagematerial aus Edelstahl</b>			
828270	Wandhalterung	57,86	68,85
828280	Klemmband (Schelle)	35,29	42,00
828291	Auflagenkonsole 285 mm, schallentkoppelt mit Gummipuffer, variabel 285-300 mm	135,29	161,00
828295	Auflagenkonsole, fest, Doppelschaft	122,65	145,95
828296	Teleskop-Wandhalter Edelstahl (150-300 mm ausziehbar) zur Rohrfixierung	81,83	97,38
<b>Zubehör für DN 285</b>			
828140	Wäscheauffangsack ca. 50 Liter aus Spezialstoff mit Reißverschluss	88,19	104,95
828150	Wäscheauffangsack ca. 130 Liter aus Spezialstoff mit Reißverschluss	92,44	110,00
<b>Montagematerial aus PVC (KG-Rohr DN 300)</b>			
828250	Türschurrenrohr PVC, Länge 1000 mm, Wandung 8 mm, 360 x 260 x 150 mm Schurrenöffnung für alle rechteckigen Primus - Türen,	220,50	262,40
828255	dito, jedoch Schurrenmaße 360 x 260 x 245 mm	242,02	288,00

*Aufgrund der ständig schwankenden Stahlpreise verstehen sich die Preise "freibleibend".*

**Lieferung:** erfolgt ab Lager Buchholz in der Nordheide / Frachtpauschale 75,00 EURO pro Palette  
Kleinteile werden mit DPD versandt und nach Gewicht in Rechnung gestellt  
Inselzuschlag wird nach Aufwand fakturiert

**Zahlung:** 7 Tage 2% Skonto oder 30 Tage netto

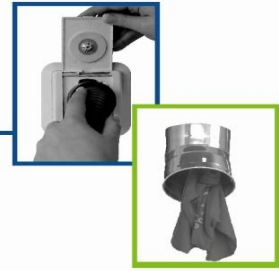
**Achtung Brandschutz:**

Grundsätzlich sind beim Einbau von Wäscheabwurfanlagen die örtlichen Brandschutzbestimmungen einzuhalten



Art.Nr.	<b>Wäscheabwurfsystem MIXTURA</b>		EUR	EUR
	<b>Preisliste ab Januar 2018</b>		ohne MwSt	inkl.19% MwSt
	<b>Beschreibung: DN 250 mm</b>			
	<b>EINWURFTÜREN</b>			
888211	<b>Einwurfür Edelstahl, gebürstet</b> Sichtmaß: 340 x 340 mm Innenmaß: 230 x 230 mm, Flansch 80 mm mit Schloss und Griffmulde, rund Rahmen nahtlos, Ecken gerundet, doppelwandig und umlaufender Dichtung,	<b>"PRIMUS" -Frontaleinwurf-</b>	394,96	470,00
888215	<b>Einwurfür Stahlblech, RAL 9016 weiß bepulvert</b> technische Daten wie Artikel #888211	<b>"PRIMUS" -Frontaleinwurf-</b>	373,95	445,00
888231	<b>Einwurfür Edelstahl, gebürstet, eckig/rund,</b> Sichtmaß: 300 x 300 mm Innenmaß: 230mm, Flansch 80 mm mit Schlüsselschloss und Griffmulde, rund	<b>"PRIMUS" -Vertikaleinwurf-</b>	256,22	304,90
888230	<b>Einwurfür Stahlblech, RAL 9016 weiß bepulvert</b> technische Daten wie Artikel #888231	<b>"PRIMUS" -Vertikaleinwurf-</b>	184,79	219,90
888235	<b>Einwurfür Edelstahl, gebürstet, rund/rund</b> Sichtmaß: 300 mm Innenmaß: 230mm, Flansch 80 mm mit Schlüsselschloss und Griffmulde, rund	<b>"PRIMUS" -Vertikaleinwurf-</b>	256,22	304,90
888240	<b>Einwurfür Stahlblech, RAL 9016 weiß bepulvert,</b> technische Daten wie Artikel #888235	<b>"PRIMUS" -Vertikaleinwurf-</b>	184,79	219,90
888241	<b>PILASTER , freistehend aus Edelstahl,</b> hochglanz poliert, ca. 98 cm/84 cm, Endmodul, Einwurfklappe mit Griffmulde, oben nicht abschließbar	<b>Modell "STARLET"</b>	777,31	925,00
888242	<b>PILASTER , freistehend aus Edelstahl,</b> hochglanz, poliert, ca. 98 cm hoch, Einwurfür mit Drehknopf Endmodul oben geschlossen, Tür rechts anschlagend mit Dichtung nicht abschließbar	<b>Modell "DIVA"</b>	701,68	835,00
888245	<b>PILASTER , freistehend aus Edelstahl,</b> hochglanz, poliert, ca. 98 cm hoch, Einwurfür mit Drehknopf Zwischenmodul oben offen, Tür rechts anschlagend mit Dichtung nicht abschließbar	<b>Modell "DIVA"</b>	598,32	712,00
888341	<b>Bodenabschlussring , Edelstahl für Pilaster</b>	Modell "STARLET"	24,54	29,20
828285	<b>Dichtung U-Form mit Stahleinlage für Vertikaleinwurf als Kantenschutz, ca. 120 cm lang</b> Verwendung für Vertikaleinwurfüren und PILASTER Modelle		7,56	9,00





Art.Nr.	<b>Wäscheabwurfssystem MIXTURA</b>		EUR	EUR
	<b>Preisliste ab Januar 2018</b>		ohne MwSt	inkl.19% MwSt
<b>Beschreibung: DN 250 mm</b>				
<b>EINWURFTÜREN</b>				
diese Türen sind auch mit Schlüsselschloss und Griffmulde, ohne Aufpreis, lieferbar				
898210	<b>Einwurfür Stahlblech, RAL 9016 weiß</b> Sichtmaß 350 x 350 mm, eckig Anschlussmaß 235 x 235 mm, mit Schloss und Bügelgriff Anschlag rechts oder links, Scharnier innenliegend	<b>"ROBUSTO" -Frontaleinwurf-</b>	210,08	250,00
898710	<b>Einwurfür Stahlblech, RAL 9016 weiß</b> technische Daten wie Artikel # 898210 jedoch doppelwandig mit umlaufender Dichtung	<b>"ROBUSTO" -Frontaleinwurf-</b>	252,10	300,00
898211	<b>Einwurfür Edelstahl</b> Sichtmaß 350 x 350 mm, eckig Anschlussmaß 235 x 235 mm, mit Schlüsselschloss und Bügelgriff Anschlag rechts oder links, Scharnier innenliegend	<b>"ROBUSTO" -Frontaleinwurf-</b>	306,72	365,00
898711	<b>Einwurfür Edelstahl</b> technische Daten wie Artikel # 898211 jedoch doppelwandig mit umlaufender Dichtung	<b>"ROBUSTO" -Frontaleinwurf-</b>	352,94	420,00
898290	<b>Einwurfür Stahlblech RAL 9016 weiß</b> Sichtmaß 350 x 350 mm, eckig Anschlussmaß 235 mm, Flansch rund Einschub geeignet für PVC-Rohr DN 250 Scharnier innenliegend, mit Schlüsselschloss und Bügelgriff	<b>"ROBUSTO"- Frontal/Vertikaleinwurf-</b>	242,02	288,00
898291	<b>Einwurfür Edelstahl</b> Sichtmaß 350 x 350 mm, eckig Anschlussmaß 235 mm, Flansch rund Einschub geeignet für PVC-Rohr DN 250 Scharnier innenliegend, mit Schlüsselschloss und Bügelgriff	<b>"ROBUSTO" - Frontal/Vertikaleinwurf-</b>	315,13	375,00
898230	<b>Einwurfür Stahlblech, RAL 9016 weiß</b> Sichtmaß 350 x 350mm, eckig/rund Anschlussmaß 235 mm, rund Scharnier innenliegend, mit Schlüsselschloss und Bügelgriff	<b>ROBUSTO" -Vertikaleinwurf-</b>	222,69	265,00
898231	<b>Einwurfür Edelstahl</b> Sichtmaß 350 x 350mm, eckig/rund Anschlussmaß 235 mm, rund Scharnier innenliegend, mit Schlüsselschloss und Bügelgriff	<b>ROBUSTO" -Vertikaleinwurf-</b>	315,13	375,00
898240	<b>Einwurfür Stahlblech, RAL 9016 weiß</b> Sichtmaß 350 mm, rund/rund Anschlussmaß 235 mm, rund Scharnier innenliegend, mit Schlüsselschloss und Bügelgriff	<b>ROBUSTO" -Vertikaleinwurf-</b>	222,69	265,00
898241	<b>Einwurfür Edelstahl</b> Sichtmaß 350 mm, rund/rund Anschlussmaß 235 mm, rund Scharnier innenliegend, mit Schlüsselschloss und Bügelgriff	<b>ROBUSTO" -Vertikaleinwurf-</b>	315,13	375,00



<b>Wäscheabwurfssystem MIXTURA</b>		<b>EUR</b>	<b>EUR</b>
<b>Preisliste ab Januar 2018</b>		<b>ohne MwSt</b>	<b>inkl.19% MwSt</b>
<b>Art.Nr.</b>	<b>Beschreibung: DN 250 mm</b>		
<b>Montagematerial aus Edelstahl</b>			
888262	Türschurrenrohr Edelstahl, Länge 980 mm Schurre 250/250/200 mm breit/hoch/tief	206,39	245,60
888266	Schachtdeckel Edelstahl, obere Abdeckung	45,80	54,50
881000	Schachtrohr Edelstahl, Länge 1000 mm	96,72	115,10
880500	Schachtrohr Edelstahl, Länge 500 mm	56,89	67,70
880300	Schachtrohr Edelstahl, Länge 330 mm	49,58	59,00
880110	Auswurfrohr, 100 mm lang, umbördelt	61,68	73,40
888267	Schachtbogen 15° Versatz aus Edelstahl	88,15	104,90
888268	Schachtbogen 30° Versatz aus Edelstahl	88,15	104,90
888269	Schachtbogen 45° Versatz aus Edelstahl	88,15	104,90
888296	Telekop-Wandhalterung, Edelstahl, zur Rohrfixierung justierbar	67,06	79,80
888292	Schachtaufleger aus Edelstahl	91,60	109,00
888299	Klemmband (Schelle) aus Edelstahl	35,29	42,00
888325	Auswurf-Klappe, Edelstahl für EST-Rohr DN 250, cirka 300 mm hoch automatisch, selbstschließend einstellbar, inkl. Klemmband	165,04	196,40
<b>Montagematerial aus PVC und Stahlblech für KG-Rohr</b>			
888280	Türschurrenrohr PVC, Länge 1000 mm Schurre 245/245/250 mm breit/hoch/tief	234,45	279,00
888281	Schachtrohr PVC, Länge 1000 mm	35,63	42,40
888286	Schachtdeckel PVC	37,73	44,90
888287	Schachtbogen 15° PVC	48,82	58,10
888288	Schachtbogen 30° PVC	52,52	62,50
888290	Schachtaufleger Stahlblech, verzinkt für Schachtrohr	89,92	107,00
888291	Schachtaufleger Stahlblech, für Eckmontage verzinkt	96,39	114,70
888270	Teleskop-Wandhalter, verzinkt, zur Rohrfixierung, justierbar	52,35	62,30
<p><b>Lieferung:</b> erfolgt ab Lager Buchholz in der Nordheide / Frachtpauschale 75,00 EURO pro Palette Kleinteile werden mit DPD versandt und nach Gewicht in Rechnung gestellt Inselzuschlag wird nach Aufwand fakturiert</p> <p><b>Zahlung:</b> 7 Tage 2% Skonto oder 30 Tage netto</p> <p><b>Brandschu</b> Grundsätzlich sind beim Einbau von Wäscheabwurfanlagen die örtlichen Brandschutzbestimmungen einzuhalten</p>			