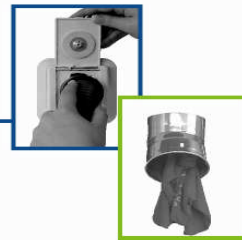
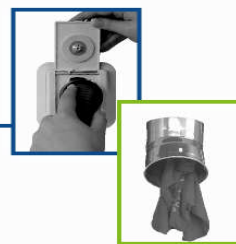


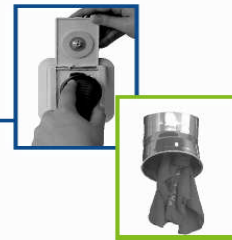
Art.Nr.	Preisliste ab Oktober 2009 Beschreibung	EUR ohne MwSt	EUR inkl. 19% MwSt
<b>Zentralgeräte</b>			
225D	<b>Zentralgerät Modell 225D "Der Alleskönner"</b> Metallkorpus Motorleistung 1.600 Watt Air Watt 530 ca. dbA 66,5 Reichweite: 45 m zur entferntesten Saugdose Tangential / By-Pass-Motor Staubtopf 21 Liter, selbstreinigender Textil-Hubfilter <b>"Made in Germany"</b>	773,11	920,00
250D	<b>Zentralgerät Modell 250D "Das Kraftpaket"</b> Metallkorpus Motorleistung 1.950 Watt Air Watt 560 ca. dbA 66,5 Reichweite: 70 m zur entferntesten Saugdose, Tangential / By-Pass-Motor Staubtopf 21 Liter, selbstreinigender Textil-Hubfilter <b>"Made in Germany"</b>	899,16	1.070,00
295D	<b>Zentralgerät Modell 295D "Der Profi"</b> Metallkorpus Motorleistung 1.950 Watt Air Watt 615 ca. dbA 68,5 Reichweite 90 m zur entferntesten Saugdose Tangential / By-Pass-Motor Staubtopf 40 Liter, selbstreinigender Textil-Hubfilter <b>"Made in Germany"</b>	1.176,47	1.400,00
diverse	<b>Gewerbe - Zentralanlagen</b> 400 Volt Drehstrom - Geräte von 4,0 Kw/50Hz bis 5,5 Kw/50Hz für den gewerblichen Bereich - effektiv im professionellen Einsatz - <b>"Made in Germany"</b>	auf Anfrage	
2436	<b>Zentralgerät Modell 24 Volt "Der Sonderling"</b> Metall Korpus Motorleistung 400 Watt 24 Volt Tangential / By-Pass-Motor Reichweite 8 m zur entferntesten Saugdose, Fliesfiltertüte 13 l Inhalt für Einsatz in Reisebusse, Wohnmobile, Yachten etc.	373,95	445,00
111210	<b>Ausblasschalldämpfer</b> , lang 38 cm, Durchmesser 11 cm	38,40	45,70
139245	<b>Abluftanschluß, flexibel ca. 50 cm</b>	20,04	23,85
139290	<b>Geräteanschluß, flexibel ca. 50 cm</b>	20,04	23,85
141110	<b>Vorabscheider nass / trocken ca. 16 Liter Kunststoff</b>	155,46	185,00
148199	<b>ASH-POT, Ascheabscheider, Inhalt ca. 20 Liter</b>	57,98	69,00
181903	<b>Papierfiltertüten ca. 12 Liter,</b> Satz je 3 Stück	10,50	12,50
181906	<b>Papierfiltertüten ca. 12 Liter,</b> Satz je 6 Stück	18,91	22,50
181910	<b>Fliesfiltertüten, für 24 V Gerät #2436</b> Satz je 3 Stück	14,92	17,75
199940	<b>VARIO ZOOM für den Schrankeinbau mit 6 m flex.Schlauch</b>	250,84	298,50
214350	<b>Fussboden-Saugdose, Aluguss, chrom 90 x 130 mm</b>	23,11	27,50
214360	<b>Fussboden-Saugdose, Aluguss, bonze 90 x 130 mm</b>	23,11	27,50
225510	<b>Saugdose ABS-Kunststoff "futuro 2000", weiß</b>	57,56	68,50
225511	<b>Saugdose ABS-Kunststoff "futuro 2000", silber</b>	57,56	68,50
225512	<b>Saugdose ABS-Kunststoff "futuro 2000", gold</b>	57,56	68,50
<i>obige futuro-Preise inkl. Unterputzteil 90° oder gerade</i>			



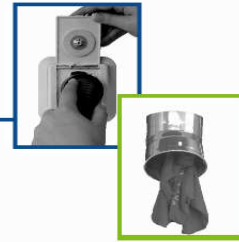
<b>Preisliste ab Oktober 2009</b>		<b>EUR</b>	<b>EUR inkl.</b>
<b>Art.Nr.</b>	<b>Beschreibung</b>	<b>ohne MwSt</b>	<b>19% MwSt</b>
232580	<b>Saugdose ABS-Kunststoff, frostweiß,</b> Deckel 180° öffnend, 80 x 80 mm	15,55	18,50
233210	<b>Saugdose Kunststoff, weiß,</b> Deckel 180° öffnend, 90 x 90 mm	14,12	16,80
233230	<b>dito, in beige</b>	14,12	16,80
239310	<b>Saugdose Metall, Aluguss, weiß,</b> Deckel 180° öffnend, 88 x 88 mm	25,13	29,90
239770	<b>Saugdose Edelstahl in INOX für Wand und Fußboden</b> Deckel in 90° öffnend, 89 x 89 mm	40,76	48,50
252210	<b>Saugdose Kunststoff, weiß,</b> Deckel 90° öffnend, 89 x 122 mm	6,85	8,15
252580	<b>ABS-Kunststoff, frostweiß,</b> Deckel 180° öffnend, 80 x 130 mm	16,39	19,50
253210	<b>Kunststoff, weiß,</b> Deckel 180° öffnend, 90 x 130 mm	9,75	11,60
253230	<b>dito, in beige</b>	9,75	11,60
254310	<b>Saugdosen Metall, Aluguß, weiß,</b> Deckel 90° öffnend, 90 x 130 mm	20,59	24,50
254350	<b>dito, in chrom</b>	20,59	24,50
254360	<b>dito, in bronze</b>	20,59	24,50
257510	<b>ABS-Kunststoff, weiß,</b> Deckel 180° öffnend, 90 x 120 mm	19,92	23,70
257520	<b>dito, in grau</b>	19,92	23,70
257530	<b>dito, in beige</b>	19,92	23,70
257870	<b>dito, INOX ummantelt, matt gebürstet</b>	55,38	65,90
257875	<b>dito, INOX ummantelt, hochglanz poliert</b>	55,38	65,90
262210	<b>Kehrichtklappe, weiß,</b> <i>Kippmechanik</i> inkl. flex. Anschluss und Sockelblende, Einbauhöhe 100 mm	68,91	82,00
262225	<b>dito, silbergrau</b> Blende in Inox	77,73	92,50
262230	<b>dito, beige</b>	68,91	82,00
262240	<b>dito, schwarz</b>	68,91	82,00
263210	<b>Kehrichtklappe, Comfort, weiß,</b> <i>Klappmechanik</i> inkl. flex. Anschluss und Sockelblende, Einbauhöhe 70mm	69,33	82,50
263230	<b>dito, beige</b>	69,33	82,50
263240	<b>dito, schwarz,</b>	69,33	82,50
269770	<b>Kehrichtklappe, Edelstahl, matt gebürstet</b> <i>Kippmechanik</i> inkl. flex. Anschluss ca. 50 cm lang, Einbauhöhe 100 mm	175,00	208,25
273875	<b>Blende in INOX für Kehrichtklappe</b> für # 262240	14,62	17,40
289910	<b>Montagebox aus Holz für Wandeinbau der Kehrichtklappen</b> mit Blende aus Stahlblech, breit 310 mm x hoch 135 mm	41,60	49,50
289970	<b>dito, Blende aus Edelstahl</b>	54,87	65,30
291210	<b>Rohr-Saugdose, Kunststoff, weiß, mit Kontaktstiften für 24V</b>	11,01	13,10
299220	<b>Rohr/Aufputz-Vakuumsteckdose</b> Kunststoff, weiß, 45°abgewinkelt; mit Mikroschalter	34,75	41,35



Art.Nr.	Preisliste ab Oktober 2009 Beschreibung	EUR	EUR inkl.
		ohne MwSt	19% MwSt
312210	<b>Einbaurahmen, Kunststoff, weiß</b> inkl. Putzdeckel für #252210, 253210, 253230, 233210	3,49	4,15
312510	<b>Einbaurahmen, Kunststoff, weiß</b> inkl. Putzdeckel für # 232580, 252580	6,30	7,50
313200	<b>Einbaurahmen , Kunststoff weiß</b> mit Adapterrahmen, inkl. Putzdeckel für #239770	8,40	10,00
313210	<b>Einbaurahmen, Kunststoff weiß</b> inkl. Putzdeckel für #233210, 233230, 239310	7,23	8,60
319130	<b>Montagebox, Aufputz, Metall 90 x 130 mm</b> passend für Metallsaugdosen 90 x 130 mm	19,83	23,60
319199	<b>Einbaurahmen, Metall</b> passend für Saugdosen 90 x 130 mm	5,46	6,50
319290	<b>Montagebox für Wandeinbau, komplett</b>	28,57	34,00
321210	<b>Einputzdeckel, Kunststoff, weiß</b> für # 319199	2,23	2,65
331230	<b>Knie 30°, i/i</b>	2,69	3,20
331245	<b>Knie 45°, i/i</b>	1,81	2,15
331290	<b>Knie 90°, kurz, i/i</b>	1,85	2,20
335230	<b>Knie 30°, i/a</b>	2,69	3,20
335245	<b>Knie 45°, i/a</b>	1,81	2,15
339290	<b>Knie 90°, kurz mit Übergang auf HT-Muffe</b>	8,82	10,50
342290	<b>Bogen, 90°, lang, i/i</b>	2,10	2,50
346290	<b>Bogen, 90°, lang, i/a</b>	2,10	2,50
352245	<b>Y-Stück 45°, i/i/i</b>	3,19	3,80
352290	<b>T-Stück 90°, Bogen, lang, i/i/i</b>	2,94	3,50
353245	<b>Dreiwegeanschluß (Hosenstück), i/i/i 45°</b>	4,12	4,90
353290	<b>T-Stück 90°, kurz, i/i/i</b>	2,94	3,50
364150	<b>Schlauchselle für Spiralschläuche 50,5-57,0 mm</b>	1,64	1,95
364200	<b>Kupplung (Doppelmuffe) ohne Anschlag, i/i</b>	1,85	2,20
364210	<b>Kupplung (Doppelmuffe) mit Anschlag, i/i</b>	0,97	1,15
364299	<b>Adapter für Fußbodenmontage</b>	4,58	5,45
365210	<b>Übergang, gerade 50,8 mm auf 50 mm HT, i/a</b>	2,02	2,40
369200	<b>Rohr 50,8 mm (2 Zoll), Länge 1,5 m PVC</b>	3,78	4,50
369210	<b>Rohrhalter</b>	0,97	1,15
369240	<b>Montageschlauch, flexibel 50/50,8 mm, Kunststoff, schwarz lfdm</b>	11,93	14,20
369299	<b>Rohrendkappe 50,8 mm</b>	1,47	1,75
372210	<b>Außenwandklappe 90 x 115 mm</b>	6,81	8,10
379210	<b>Außenwandklappe 150 x 150 mm, mit Lamellen</b>	9,03	10,75
383200	<b>Ausgleichs/Dekorrahmen für # 233210</b>	3,49	4,15
383210	<b>Ausgleichs/Dekorrahmen für # 253210</b>	5,67	6,75
384210	<b>Rosette für 50,8 mm Rohr</b>	2,94	3,50
389210	<b>Ausgleichsrahmen 90 x 130 mm</b>	10,76	12,80



Art.Nr.	Preisliste ab Oktober 2009 Beschreibung	EUR	EUR inkl.
		ohne MwSt	19% MwSt
391220	Rohrmuffe i/i Kunststoff von 50,8 auf 50 mm	4,71	5,60
394210	Reduzierung 50,8 / 41 mm Saugdosenflansch	2,69	3,20
394240	Adapter Steckdose/HT 50 mm Muffe	9,66	11,50
394975	Brandschutzmanschette, 205 mm lang, für Rohr 50-51mm	57,80	68,78
398220	Rohrmuffe a/a Kunststoff weiß	3,19	3,80
399210	Saugdosenverlängerung, Ausgleichstück	2,10	2,50
399940	Rohrschneider ALU-Druckguss für PVC-Rohr 50,8 mm	40,00	47,60
399950	Ersatzklinge für Rohrschneider	5,63	6,70
399997	Kabelbinder	0,13	0,15
399998	Kleber 118 ml	8,32	9,90
399999	Schwachstromkabel 4- adrig lfdm.	0,59	0,70
416940	Kombidüse, leistungsoptimiert umschaltbar für Teppich und glatte Böden	26,47	31,50
419940	Kombidüse, umschaltbar für Teppich und glatte Böden	15,67	18,65
426941	Hartbodendüse für den Profieinsatz, ca. 38 cm Metall/Kunststoff, höhenverstellbar	89,58	106,60
429240	Hartbodendüse, extra breit, mit Rollen, ca. 36 cm	21,81	25,95
429940	Hartbodendüse, mit Rollen ca. 30 cm	13,11	15,60
431940	Möbelpinsel, m. weicher Borste	5,55	6,60
441230	Fugendüse, ca. 90 cm lang	22,02	26,20
441240	Fugendüse, ca. 22 cm lang	3,36	4,00
449240	Fugendüse, ca. 36 cm lang	5,80	6,90
451940	Polsterdüse, abnehmbarer Bürstenkranz	5,04	6,00
469240	Polster - Fusseldüse, mit 1 Fadenheber ca. 16 cm	11,18	13,30
469940	Boden - Fusseldüse, mit 2 Fadenheber ca. 22 cm	14,96	17,80
471240	Polster-Rotationsdüse, luftgetrieben	53,78	64,00
471999	TURBOCAT, luftgetrieben extra starke Rotationsdüse für den Profieinsatz	191,60	228,00
476240	Teppich-Rotationsdüse, luftgetrieben	62,56	74,45
476940	Akku-Rotationsbürste für alle Teppicharten	128,15	152,50
479240	Teppich-Rotationsdüse, luftgetrieben	21,01	25,00
481650	Schlauchhalter, Metall, verchromt	17,31	20,60
485650	Zubehörkorb mit integriertem Schlauchhalter, Metall verchromt	26,22	31,20
491940	Saugdosenanschluss, drehbar	7,56	9,00
492940	Saugdosenanschluss, fest	5,21	6,20
492999	Schlauchkupplung für Verlängerung	8,05	9,58
494940	Handrohrbogen mit Chromhülse und Saugluftregulierung	11,51	13,70
496940	Pferdepflegeset 3-teilig, Kardätsche, Noppenstriegel, Bürste	74,45	88,60
499000	Wandhalterung für Teleskoprohr	3,78	4,50
499750	Teleskoprohr, verchromt	20,50	24,40
499999	Micro-Reinigungsset	14,37	17,10



Art.Nr.	Preisliste ab Oktober 2009		EUR	EUR inkl.
	Beschreibung		ohne MwSt	19% MwSt
612000	<b>Standard-Saugschlauch</b> , bis 20 m lieferbar, ohne Anschlüsse, per lfdm.		4,12	4,90
612030	<b>Standard-Schlauchverlängerung</b>	<b>3,0 m</b>	29,33	34,90
	mit Kupplung und Steckdosenanschluss			
612060	<b>Standard-Saugschlauch</b>	<b>6,0 m</b>	44,79	53,30
	komplett mit Handrohrbogen und Steckdosenanschluss			
612075	<b>dito, jedoch</b>	<b>7,5 m</b>	51,01	60,70
612090	<b>dito, jedoch</b>	<b>9,0 m</b>	57,14	68,00
612120	<b>dito, jedoch</b>	<b>12,0 m</b>	69,41	82,60
612150	<b>dito, jedoch</b>	<b>15,0 m</b>	81,93	97,50
652060	<b>LUXUS-Saugschlauch</b>	<b>6,0 m</b>	102,52	122,00
	mit integriertem An- und Ausschalter am Handrohrbogen			
652075	<b>dito, jedoch</b>	<b>7,5 m</b>	117,65	140,00
652090	<b>dito, jedoch</b>	<b>9,0 m</b>	141,18	168,00
652120	<b>dito, jedoch</b>	<b>12,0 m</b>	189,92	226,00
652150	<b>dito, jedoch</b>	<b>15,0 m</b>	235,29	280,00
667030	<b>LUXUS-Saugschlauch- Verlängerung</b>	<b>3,0 m</b>	70,59	84,00
667040	<b>dito, jedoch</b>	<b>4,0 m</b>	84,03	100,00
667060	<b>dito, jedoch</b>	<b>6,0 m</b>	109,24	130,00
691060	<b>Schonbezug für Schlauch</b>	<b>6,0 m</b>	28,15	33,50
691075	<b>dito, jedoch</b>	<b>7,5 m</b>	35,29	42,00
691090	<b>dito, jedoch</b>	<b>9,0 m</b>	41,93	49,90
691107	<b>dito, jedoch</b>	<b>10,7 m</b>	50,00	59,50
691120	<b>dito, jedoch</b>	<b>12,0 m</b>	55,88	66,50
719060	<b>Standard Staubsaugzubehör 9- teilig</b>			
	mit Standard-Saugschlauch	<b>6,0 m</b>	124,37	148,00
719075	<b>dito, mit Standard-Saugschlauch</b>	<b>7,5 m</b>	130,25	155,00
719090	<b>dito, mit Standard-Saugschlauch</b>	<b>9,0 m</b>	135,29	161,00
719120	<b>dito, mit Standard-Saugschlauch</b>	<b>12,0 m</b>	147,06	175,00
719150	<b>dito, mit Standard-Saugschlauch</b>	<b>15,0 m</b>	158,82	189,00
759060	<b>LUXUS Staubsaugzubehör 9-teilig</b>			
	mit LUXUS-Saugschlauch	<b>6,0 m</b>	193,28	230,00
759075	<b>dito, mit LUXUS-Saugschlauch</b>	<b>7,5 m</b>	207,56	247,00
759090	<b>dito, mit LUXUS.Saugschlauch</b>	<b>9,0 m</b>	229,41	273,00
759120	<b>dito, mit LUXUS-Saugschlauch</b>	<b>12,0 m</b>	273,95	326,00
759150	<b>dito, mit LUXUS-Saugschlauch</b>	<b>15,0 m</b>	315,97	376,00
781025	<b>Stretch-Schlauch, dehnbar von 2,5 auf 9,75 m</b>		80,76	96,10
	komplett mit Handrohrbogen und Saugdosenanschluss, Schlauchhalter aus Kunststoff, schwarz			
<b>Lieferung:</b>	ab Lager Buchholz/Nordheide, inkl. Verpackung			
<b>Garantie:</b>	5 Jahre für Zentralgeräte im privaten Einsatz auf das Zubehörprogramm 2 Jahre Garantie außer auf Verschleißteile			
	<b>Preise-und technische Änderungen vorbehalten</b>			